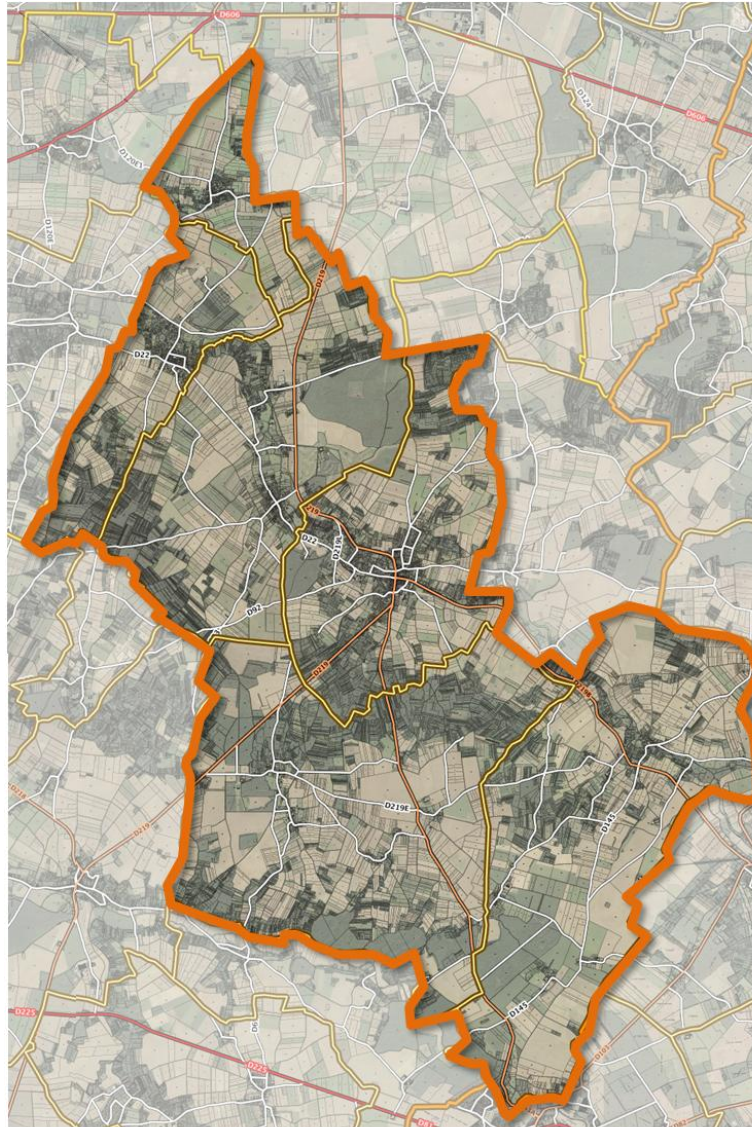


BLENNES, CHEVRY-EN-SEREINE, FLAGY, NOISY-RUDIGNON, THOURY-FERROTTE, VOULX – ATELIER AGRICOLE

30/06/2016



1. L'ACTIVITÉ SUR LE TERRITOIRE

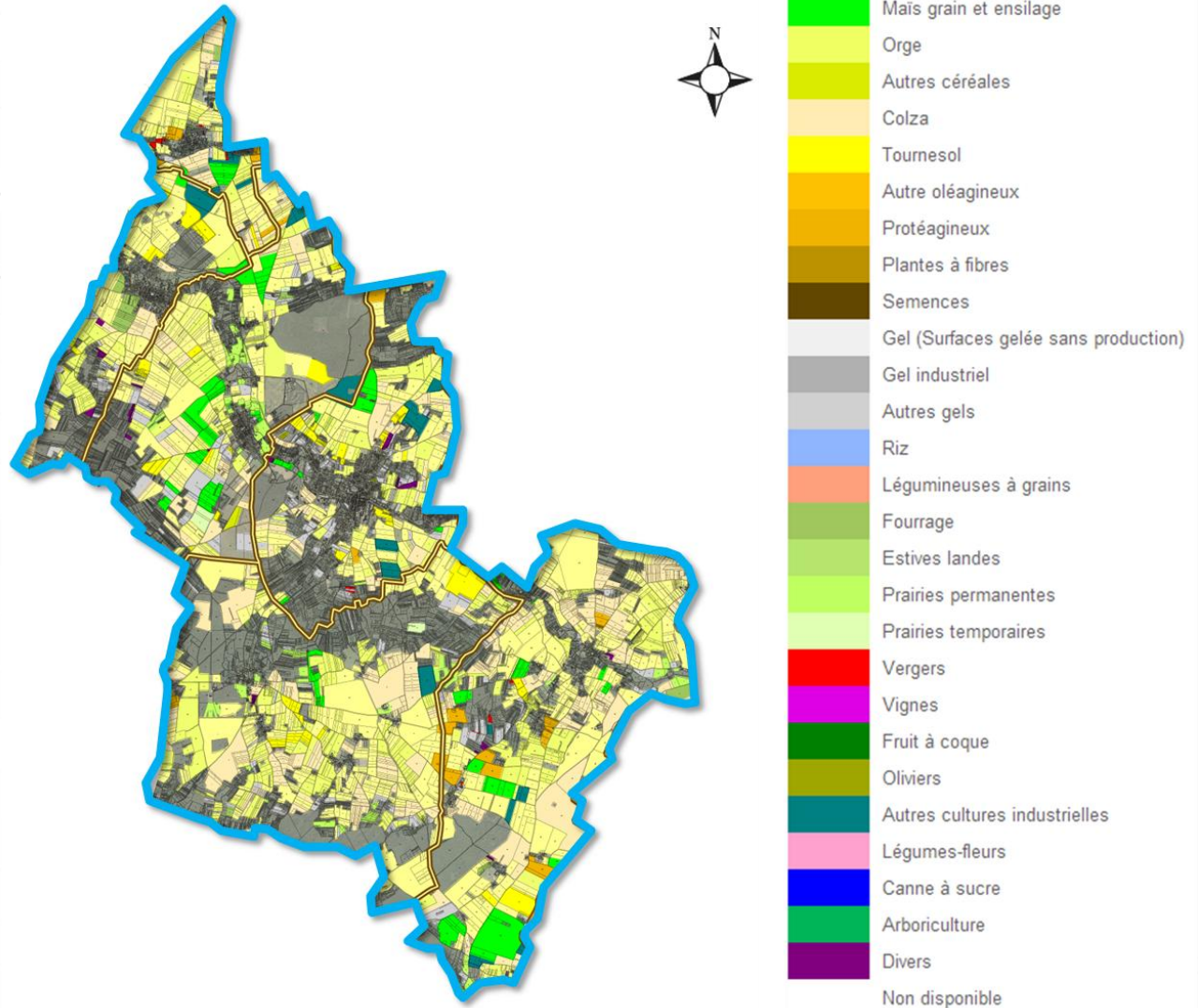
Cadre agricole

A l'instar du département, on remarque que l'espace agricole est principalement cérééalier.

On retrouve quelques prairies à Thoury-Ferrottes, Blennes et Noisy-Rudignon.

Les 6 communes sont pourtant concernées par l'AOC Brie de Meaux et Brie de Melun

Carte du RPG 2012



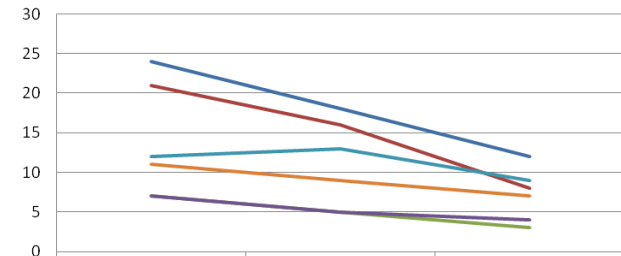
Evolution des exploitations

De manière générale, toutes les communes sont touchées par une baisse du nombre d'exploitations.

Leur nombre a été divisé par deux depuis 1988. a Chevry-en-Sereine, cette baisse est bien plus importante et leur nombre a été divisé par deux en 10 ans, de 2000 à 2010.

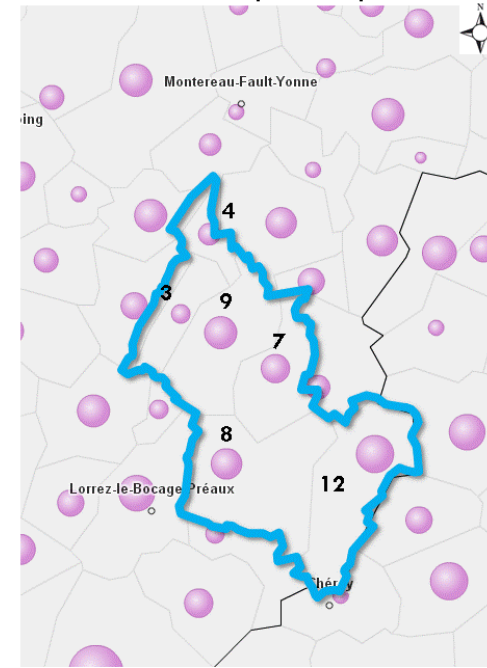
Ce sont les communes les plus rurales, avec bon nombre de hameaux, qui accueillent encore le plus d'exploitations agricoles.

Evolution du nombre d'exploitants par commune



Commune	1988	2000	2010
Blennes	24	18	12
Chevry	21	16	8
Flagy	7	5	3
Noisy Rudignon	7	5	4
Thoury Férottes	12	13	9
Voulx	11	9	7

Carte du nombre d'exploitation par commune

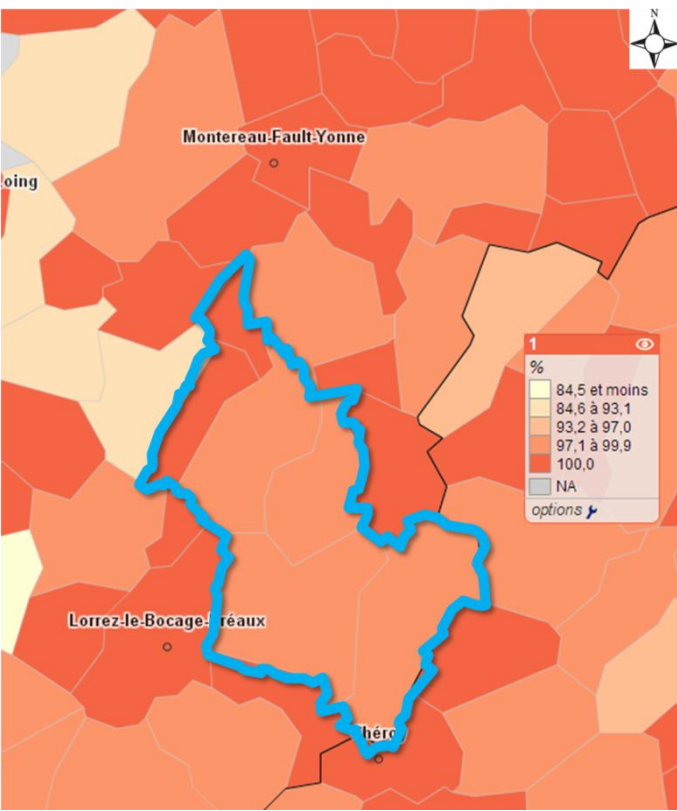


Les exploitations agricoles en 2012

Sur les 43 exploitations existantes sur les 6 communes, l'extrême majorité est définie comme moyenne et grande exploitation (36).

Elles exploitent plus de 97% de la surface agricole utile des territoires.

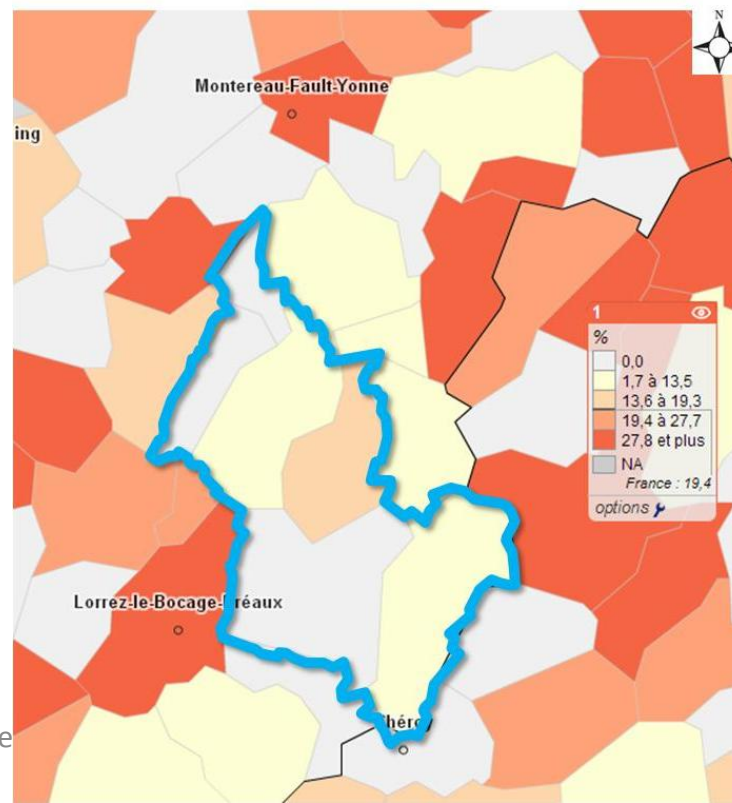
Part de la SAU des moyennes et grandes exploitations



Globalement, ces exploitations sont gérées par un exploitant en milieu ou fin de parcours professionnel.

Ces exploitations ne génèrent que très peu d'emplois salariés, avec 44 UTA pour 43 exploitations.

Part des chefs d'exploitation de moins de 40 ans



L'espace agricole

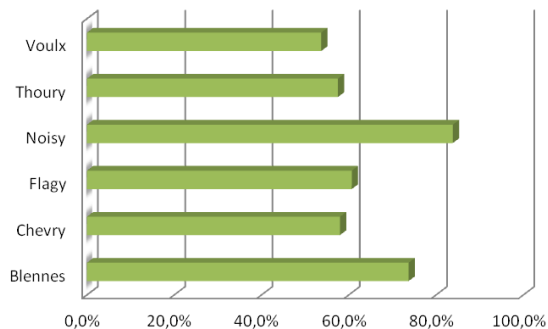
L'activité agricole est bien présente sur les territoires communaux. L'espace urbain est peu développé, à l'exception de Voulx. Les espaces forestiers sont moins présents que les espaces agricoles.

Les communes les plus forestières sont Voulx et Thoury-Ferrottes, qui accueillent moins de terres agricoles.

La SAU est très majoritairement dédiée à la grande culture (+95%) dans toutes les communes.

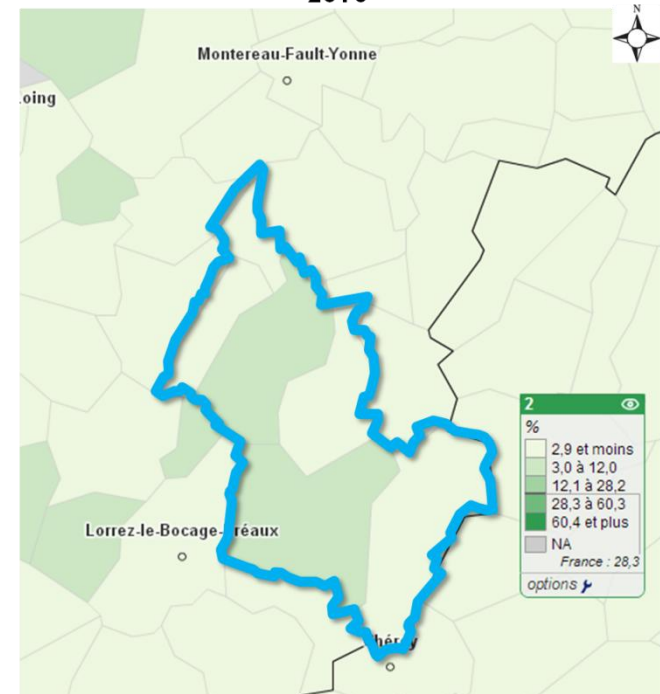
Les surfaces toujours en herbe sont quasi-absentes du territoire et leur présence est plus marquée à Thoury-Ferrotte et Chevry-en-Seine, où elles atteignent 3,8 et 3,6%.

Part de l'espace agricole sur le finage



	Blennes	Chevry	Flagy	Noisy	Thoury	Voulx
■ Part de l'espace agricole sur le finage	73,7%	58,0%	60,7%	83,8%	57,5%	53,7%

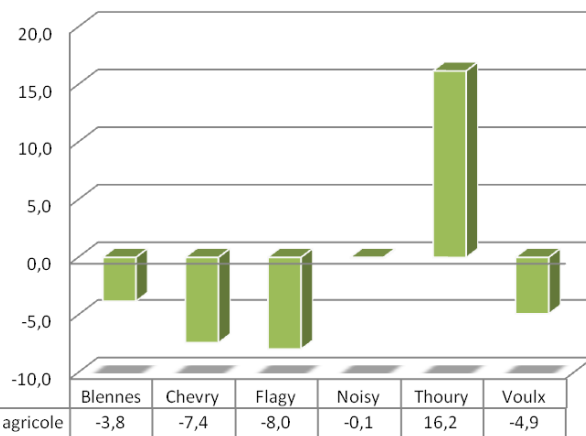
Cartographie de la surface toujours en herbe en 2010



L'espace agricole

Quatre communes connaissent une réduction effective de la surface agricole sur leur territoire selon le MOS. La commune de Noisy-Rudignon connaît un maintien de cette surface alors qu'à Thoury-Ferrottes s'observe une augmentation de plus de 16ha de la surface agricole entre 2008 et 2012.

Evolution de la surface agricole



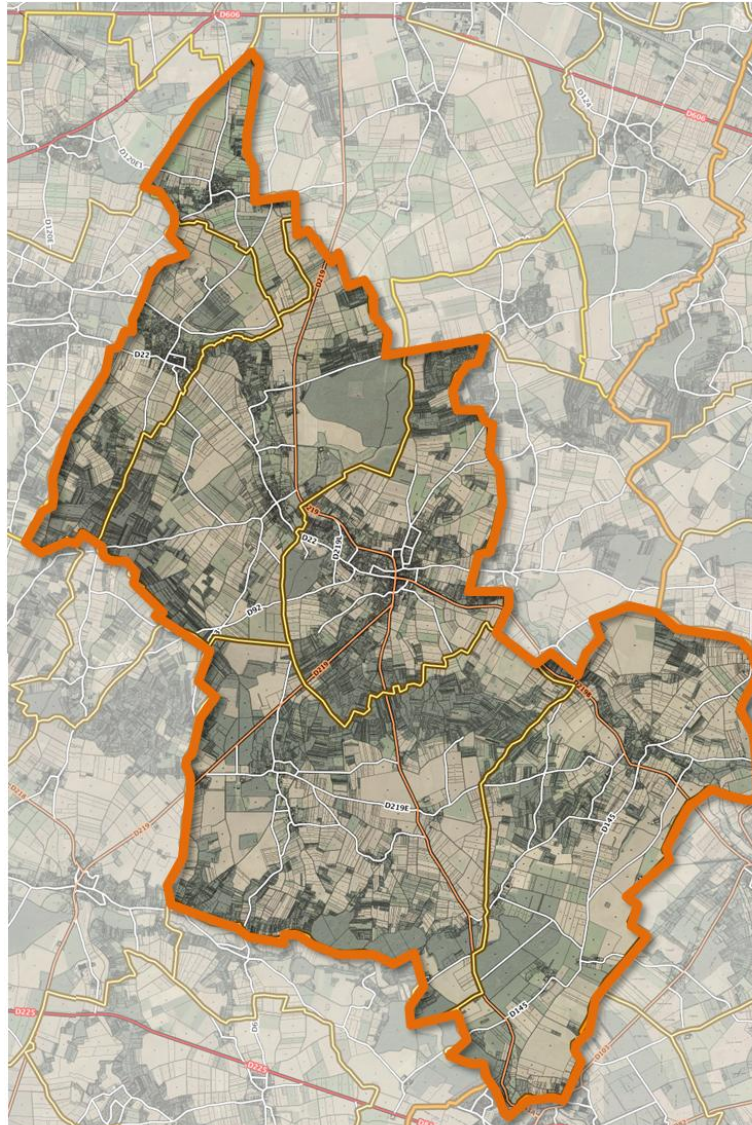
Malgré cette diminution, on remarque qu'aucune commune n'a été urbanisée sur plus d'un hectare entre 2008 et 2012.

La diminution de la surface agricole s'explique surtout par l'augmentation des milieux semi-naturels du MOS (friches, jardins, espaces ouverts). À l'inverse l'augmentation de la surface à Thoury Ferrottes est liée à une diminution de la surface des milieux semi-naturels.

Les surfaces agricoles sont donc peu soumises à une pression foncière.

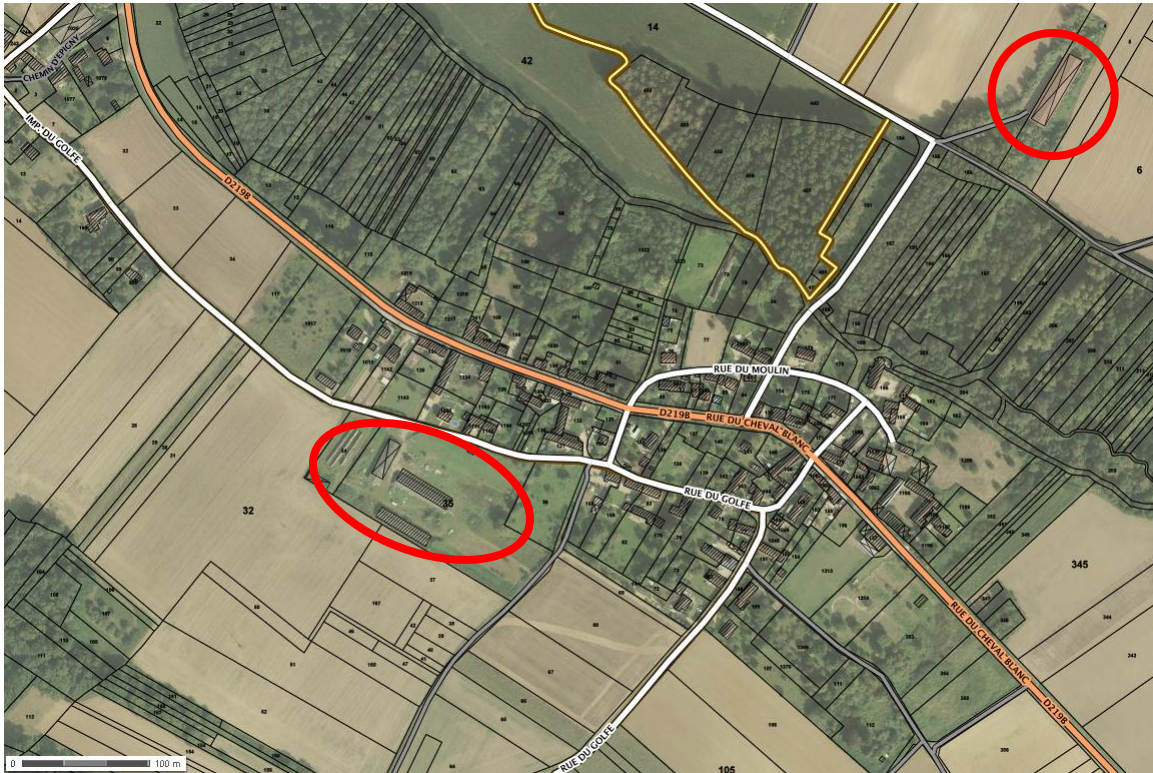
BLENNES, CHEVRY-EN-SEREINE, FLAGY, NOISY-RUDIGNON, THOURY-FERROTTE, VOULX – ATELIER AGRICOLE

30/06/2016

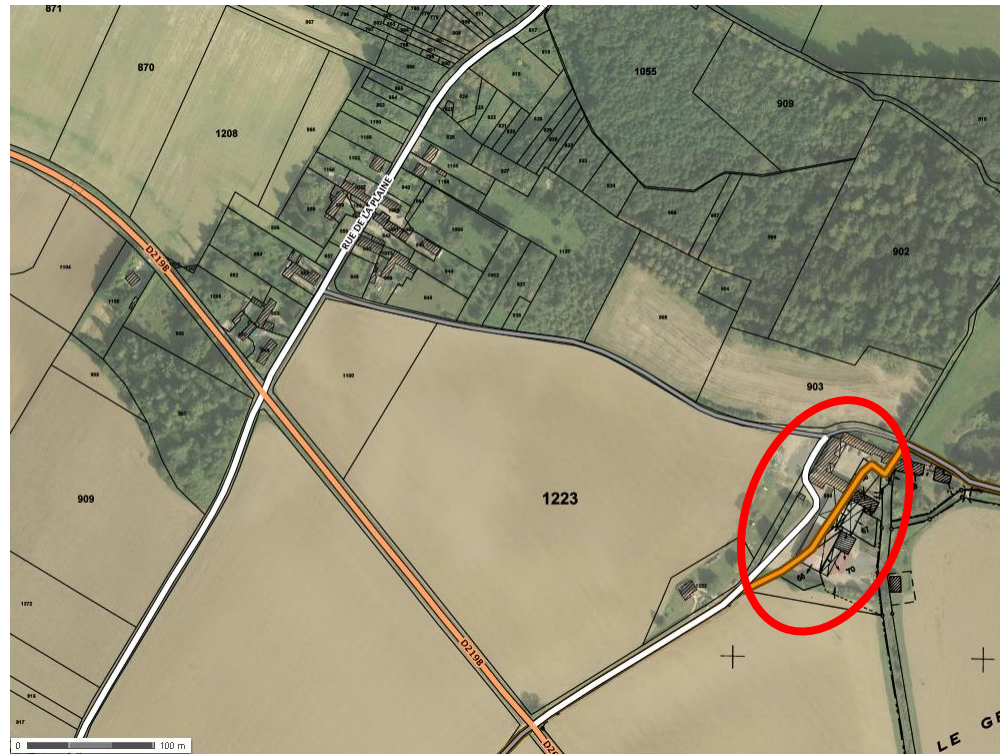
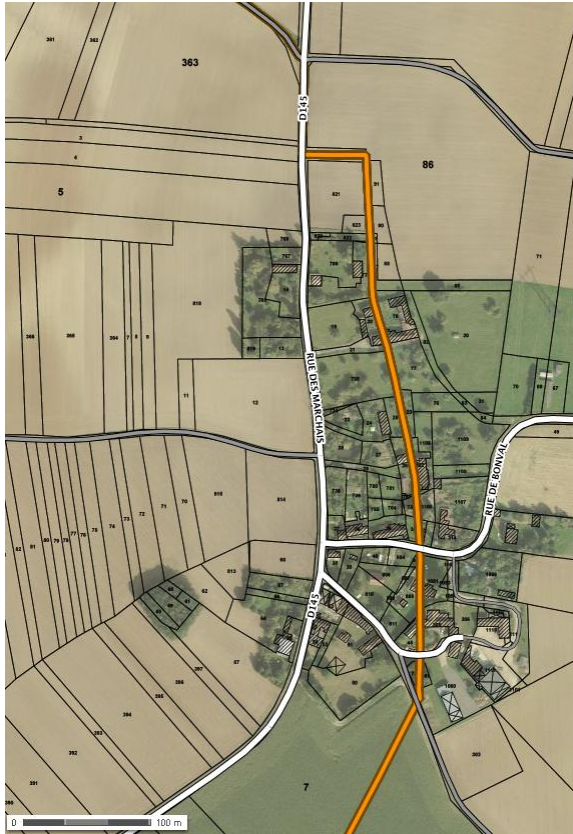


2. LOCALISATION DES EXPLOITATIONS

BLENNES - LAUNOY



BLENNES – LES CHAPELLES - LES BASSES LOGES - BICHOT



BLENNES



BLENNES – LA ROUSTIERE - VILLOISEAU

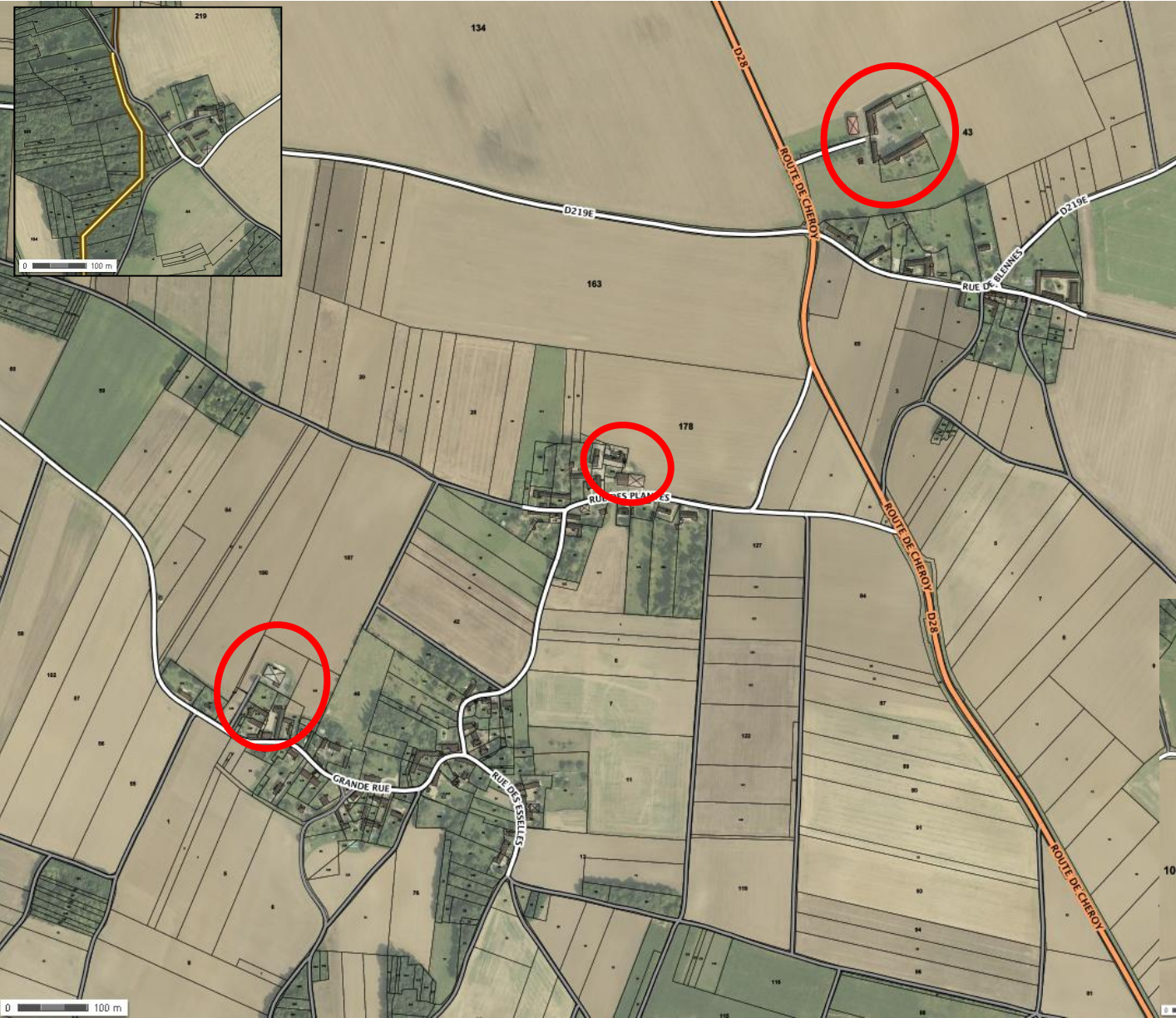


BLENNES – VILLEMAUGIS – MAUREPAS – 100 ARPENTS

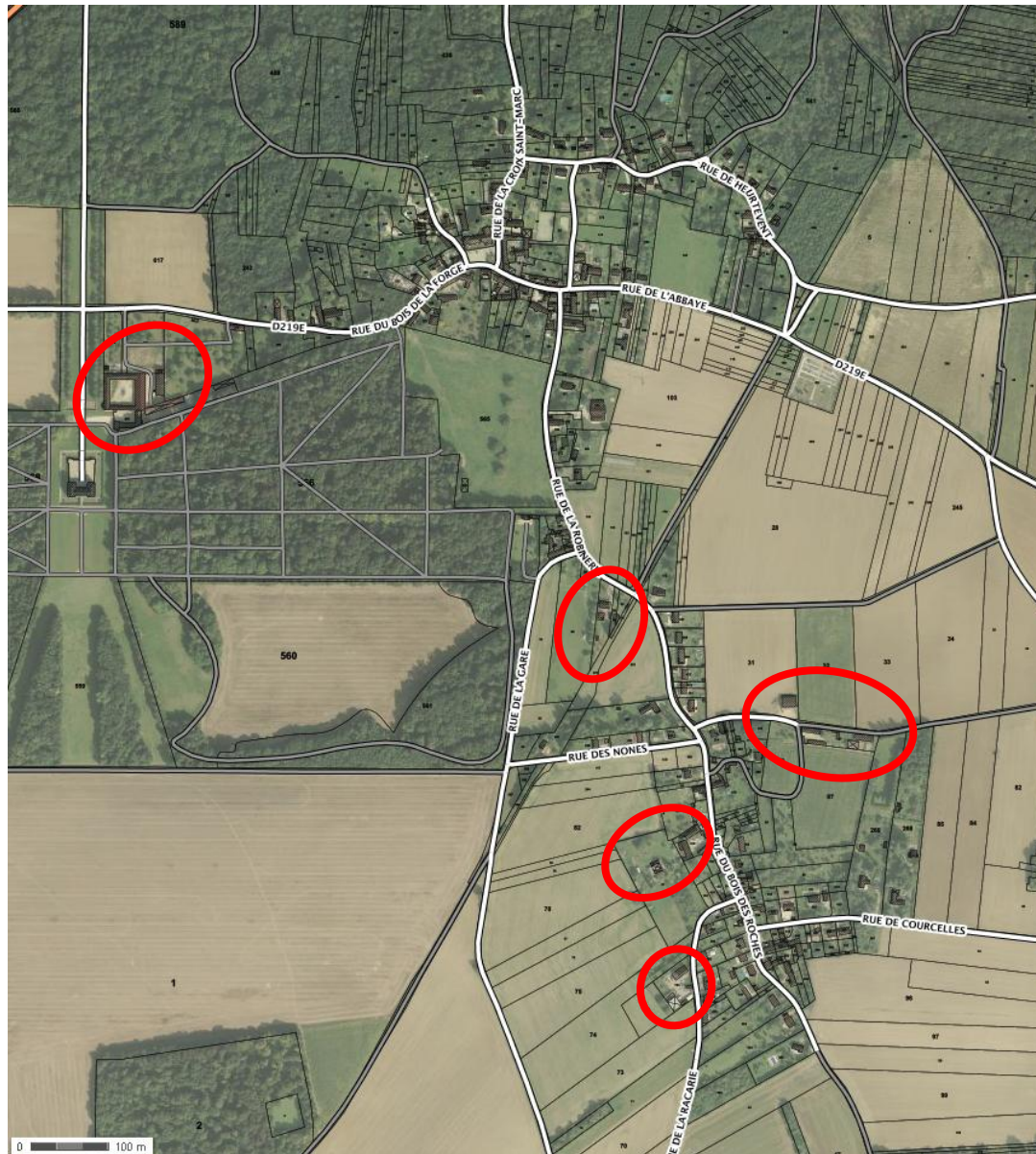


P.L.U.

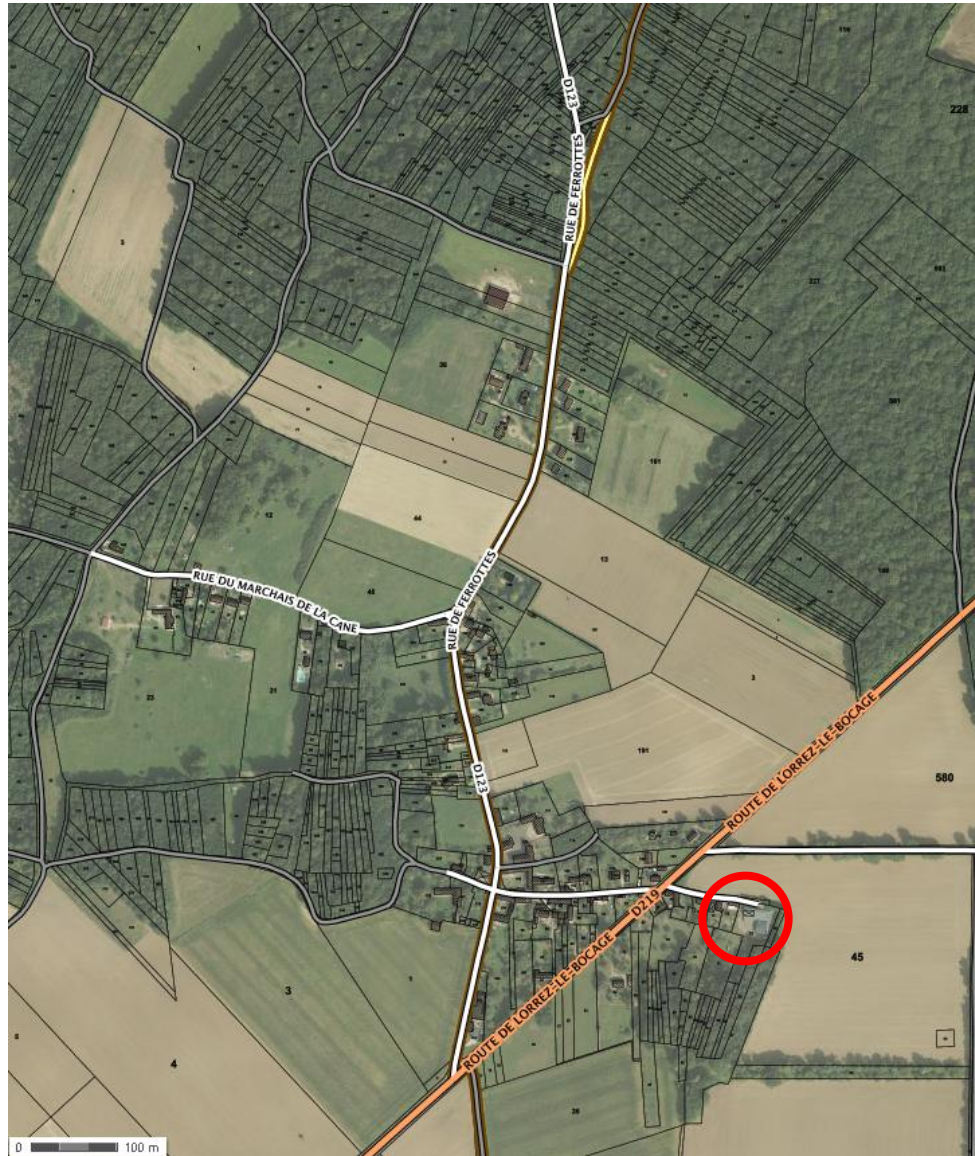
CHEVRY-EN-SEREINE – LE NID DU CORBEAU – COURCELLES – VILLECHASSON – BOIS RAMORT



CHEVRY-EN-SEREINE

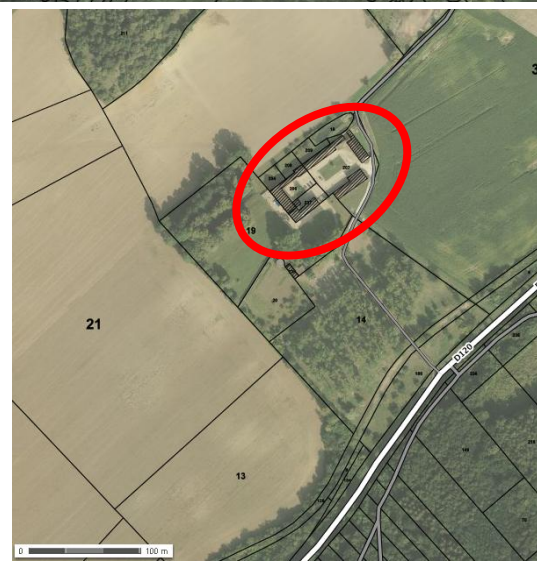


CHEVRY-EN-SEREINE - VILLEFLAMBEAU



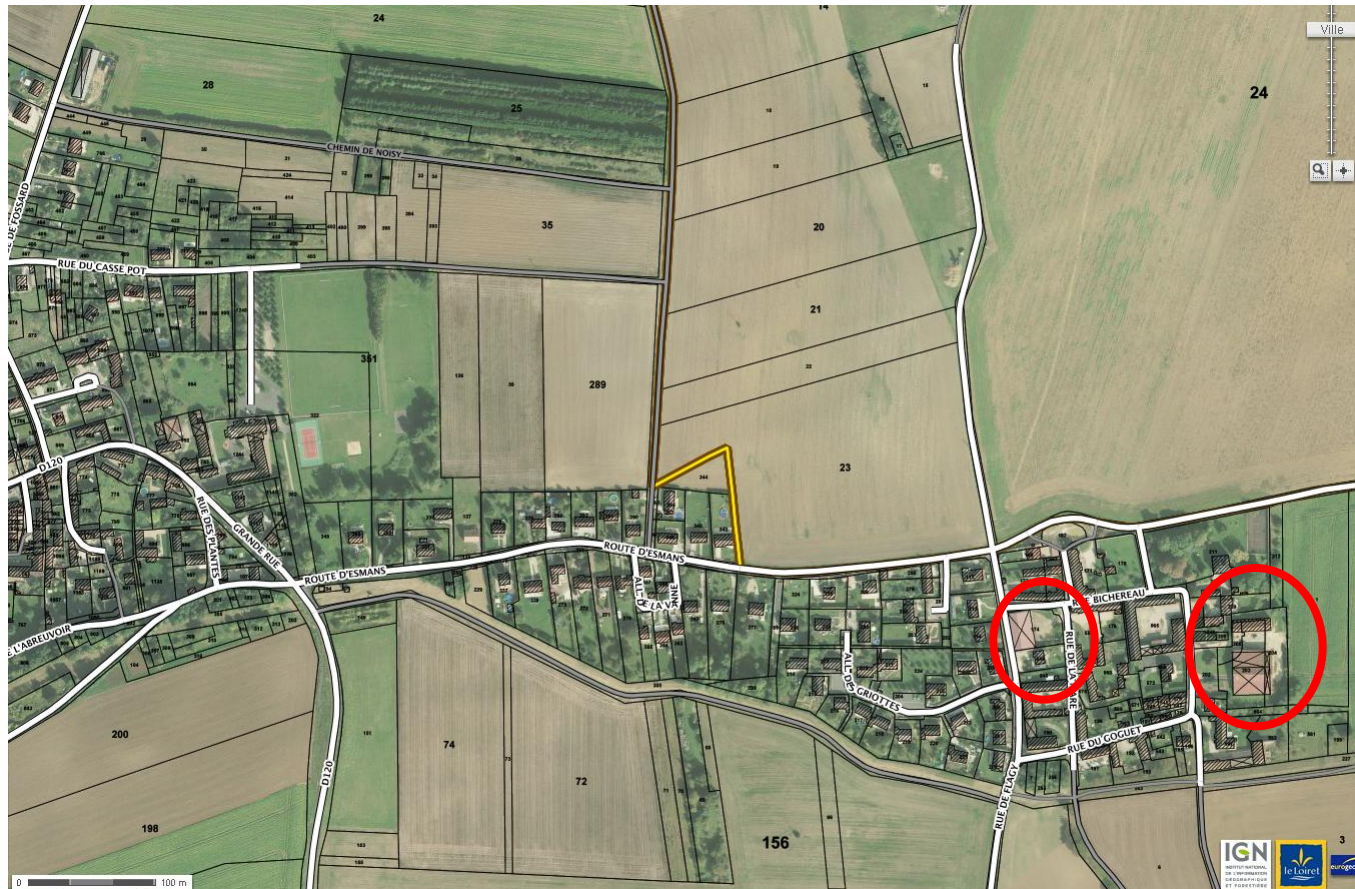
Atelier agricole

FLAGY – GUEMERY – MACHE-MOULIN – CHÂTEAU DE BELLE FONTAINE



P.L.U.

NOISY-RUDIGNON



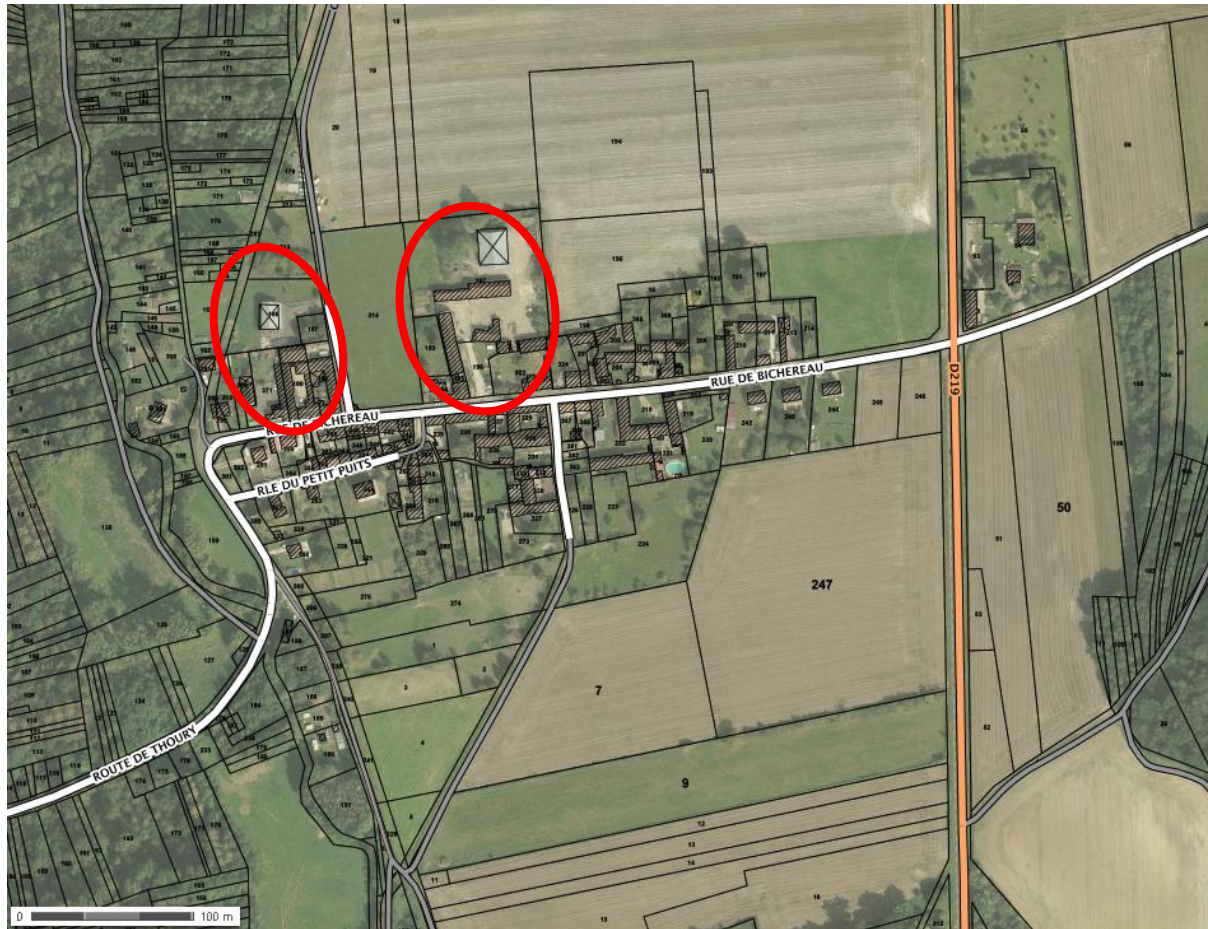
THOURY-FERROTTE



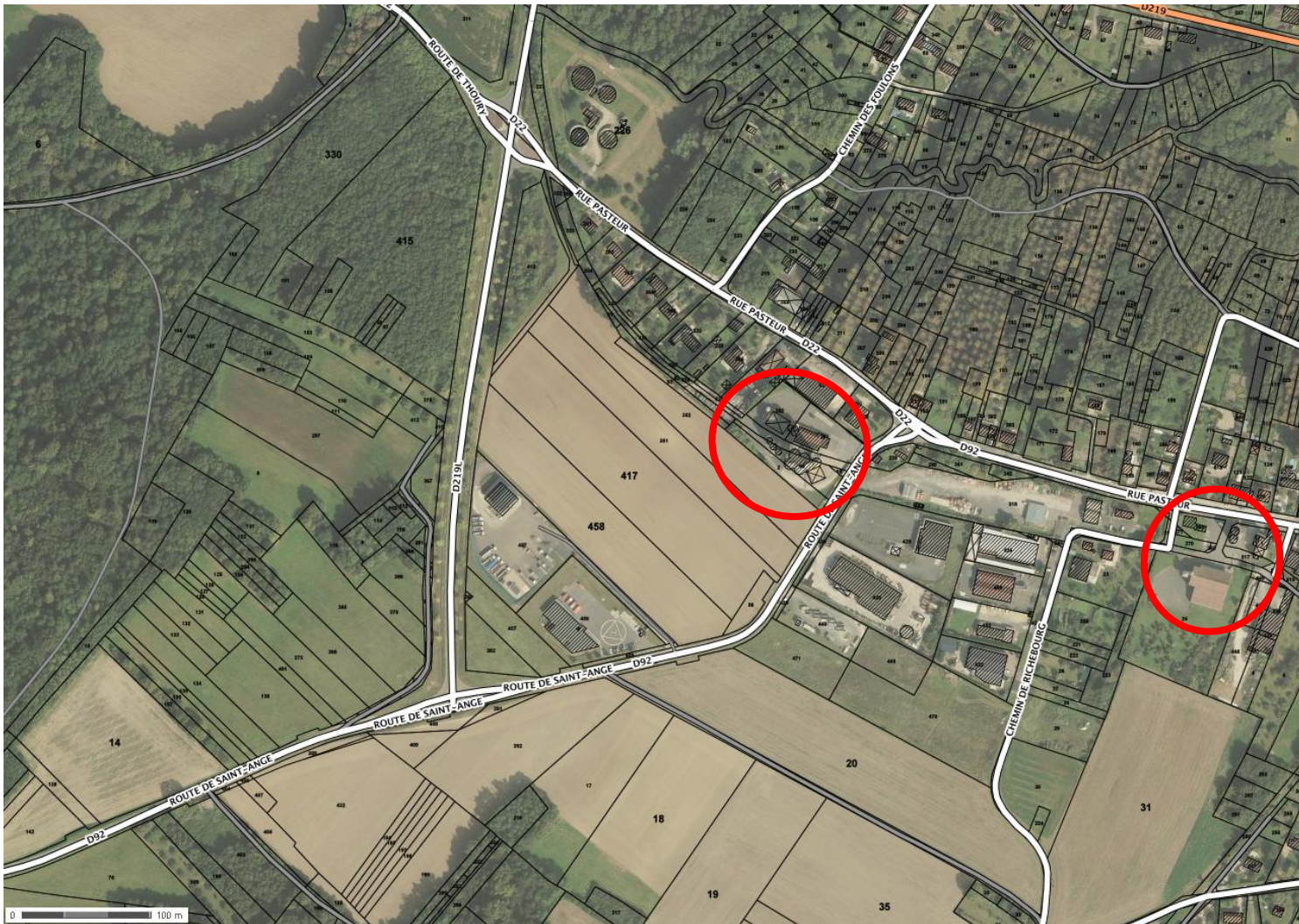
THOURY-FERROTTE



THOURY-FERROTTE - BICHÉREAU



VOULX



P.L.U.

VOULX



VOULX



P.L.U.

VOULX



VOULX – CHATEAU – MOULIN NEUF

